

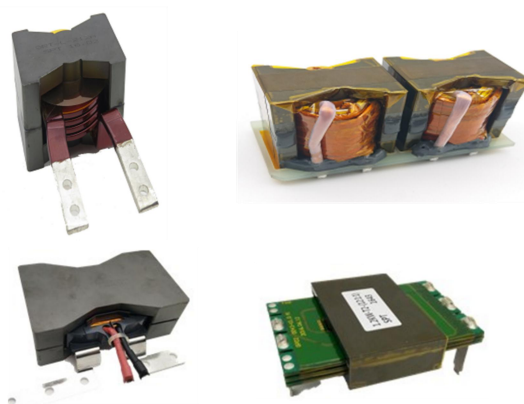
新能源汽车电控机控制电源变压器

(1) 新能源汽车电源系统框图

此类变压器主要应用于新能源汽车和充电桩，目前已经成功应用交流充电桩、直流充电桩和新能源整车提供优质变压器产品。其典型的电源系统框图与新能源汽车车用变压器实物图如下。



新能源汽车电源系统框图



新能源汽车、充电桩变压器实物图

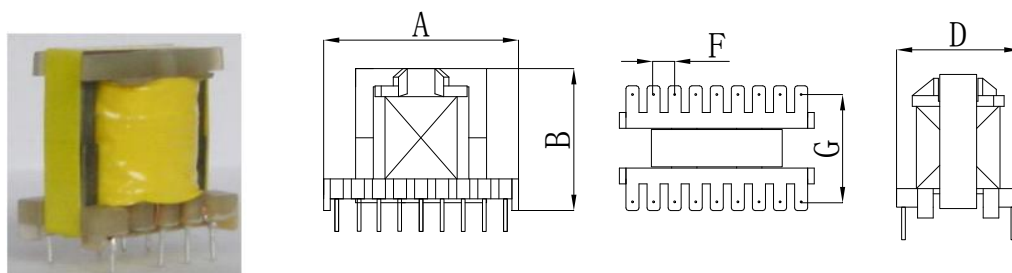
(2) 特点与用途

具有大功率，高可靠性，大电流，耐温等级可达 F 级，结构和安装尺寸可以根据客户要求调整。

用途：应用于交直流充电桩、新能源汽车供电电源等大功率领域。

新能源汽车电控机控制电源变压器：（EF 系列）

尺寸图



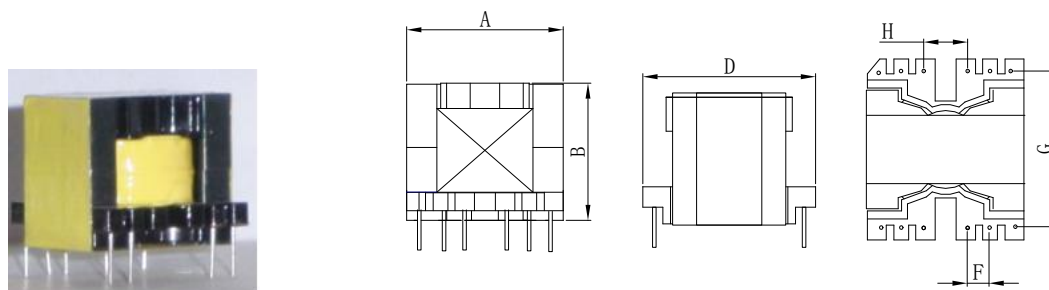
系列规格表

型号	A±2.0	B±2.0	D±2.0	F±0.3	G±0.5	PIN
EF20H	21.0	15.5	21.0	5.0	15.5	4+4
EF20H	21.5	18.0	21.5	3.8	15.5	5+5
EE22V	22.5	18.0	16.5	4	10.5	5+5
EE25V	25.5	20.5	17.5	5.0	15.0	5+5
EE25H	25.5	17.5	22.5	5.0	16.0	5+5
EF25V	27.5	26.5	17.5	5.0	12.5	5+5
EE28V	28.5	21.5	22.0	5.0	17.5	5+5
EE30V	30.5	27.0	21.5	5.0	17.0	5+5
EE30H	31.0	19.0	31.5	5.0	25.3	5+5
EE33V	33.5	30.0	26.5	5.0	23.0	7+7
EI40V	40.5	35.5	28.0	5.0	22.5	6+6
EE55V	56.0	55.0	45.5	5.0	40.0	7+7
EE55H	57.0	49.0	56.0	5.0	40.2	11+11
EE65H	66.0	53.5	65.0	5.0	51.0	13+13

新能源汽车电控机控制电源变压器：（PQ 型系列）：

PQ32/20 立式 12 针变压器

尺寸图



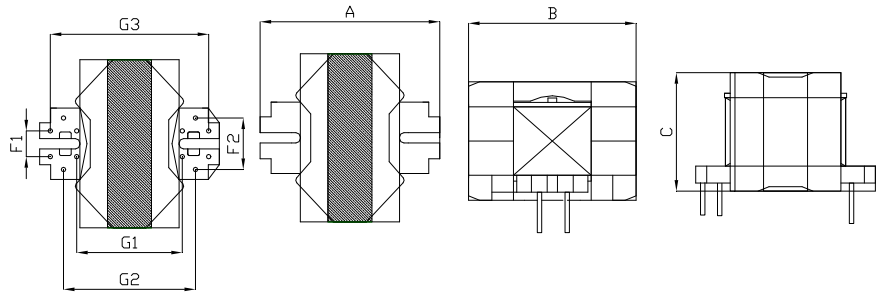
系列规格表

型号	A±2.0	B±2.0	D±2.0	F±0.3	H±0.3	G±0.5	PIN
PQ2020V	23.3	22.4	23.1	2.5/3.8	5.0	20.5	6+8
PQ2620V	27.2	21.2	29.1	3.8	7.5	25.5	6+6

PQ2622.5V	27.8	23.0	29.5	3.8	7.5	25.5	6+6
PQ2623V	27.8	23.5	29.5	3.8	7.5	25.5	6+6
PQ2625V	28.3	25.6	29.5	3.8	7.5	25.5	6+6
PQ3220V	32.5	21.5	34.2	5.0	7.5	30.5	6+6
PQ3225V	32.5	25.8	34.0	5.0	7.5	30.5	6+6
PQ3230V	32.9	33.0	34.4	5.0	7.5	30.0	6+6
PQ3525V	36.0	27.0	39.5	5.0	10.0	35.0	6+6
PQ3535V	36.0	27.0	39.0	5.0	9.5	35.5	6+6
PQ4040V	40.4	42.8	42.1	5.0	15.0	38.0	6+6
PQ5050V	51.2	52.0	51.4	7.5	12.5	46.0	6+6

新能源汽车电控机控制电源变压器：(RM 型系列)：

RM10 变压器 尺寸图

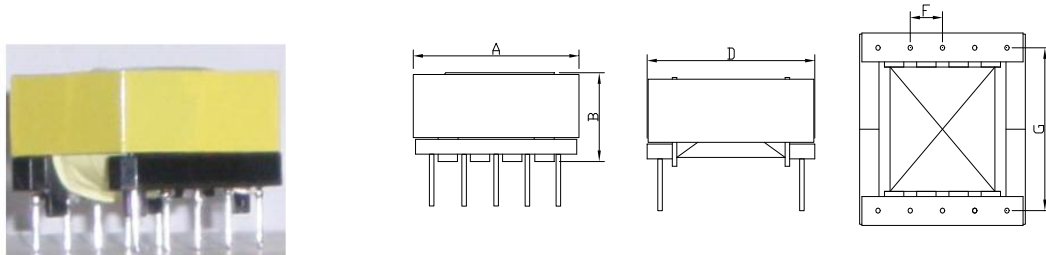


系列规格表

型号	A±2.0	B±2.0	D±1.0	F1±0.3	F2±0.3	G1±0.5	G2±0.5	G3±0.5	PIN
RM6	20.8	18.4	13.0	1.8	3.6	10.8	14.4	18.0	4+4
RM8	24.4	23.8	17.0	3.6	7.2	14.4	18.0	21.6	6+6
RM10-1	29.0	20.0	28.0	3.5	7.0	18.0	21.7	25.2	6+6
RM10-2	28.5	20.0	38.0	3.8	5.1	/	28.0	/	6+6
RM12	38.5	37.5	23.7	3.5	10.5	21.5	28.5	36.0	6+6

新能源汽车电控机控制电源变压器：(EFD 型系列)：

EFD25 变压器



系列规格表

型号	A±2.0	B±2.0	D±2.0	F±0.3	G±0.5	PIN
EFD15H	15.4	8.1	16.5	3.7	13.7	4+4
EFD15H	15.0	11.5	24.5	2.5	22.0	5+5
EFD20H	22.0	10.5	20.5	5.0	15.0	4+4
EFD25H	26.2	16.5	26.5	5.0	22.5	5+5
EFD25H	26.5	16.0	32.0	3.8	28.6	6+6
EFD30H	31.5	16.0	31.8	5.0	27.5	6+6
EFD40H	43.5	21.5	45.5	5.0	35.0	8+8
EFD50H	50.5	24.5	59.5	5.0	52.5	10+10